

## TalkingFields® Ertragspotentialkarte

Die TalkingFields® Ertragspotentialkarte gibt Auskunft über das zu erwartende Ertragspotential einer bestimmten Fruchtart bei optimaler Nährstoffversorgung und unter Berücksichtigung der vor Ort herrschenden Boden- und Klimabedingungen, ohne zusätzliche Bewässerung.

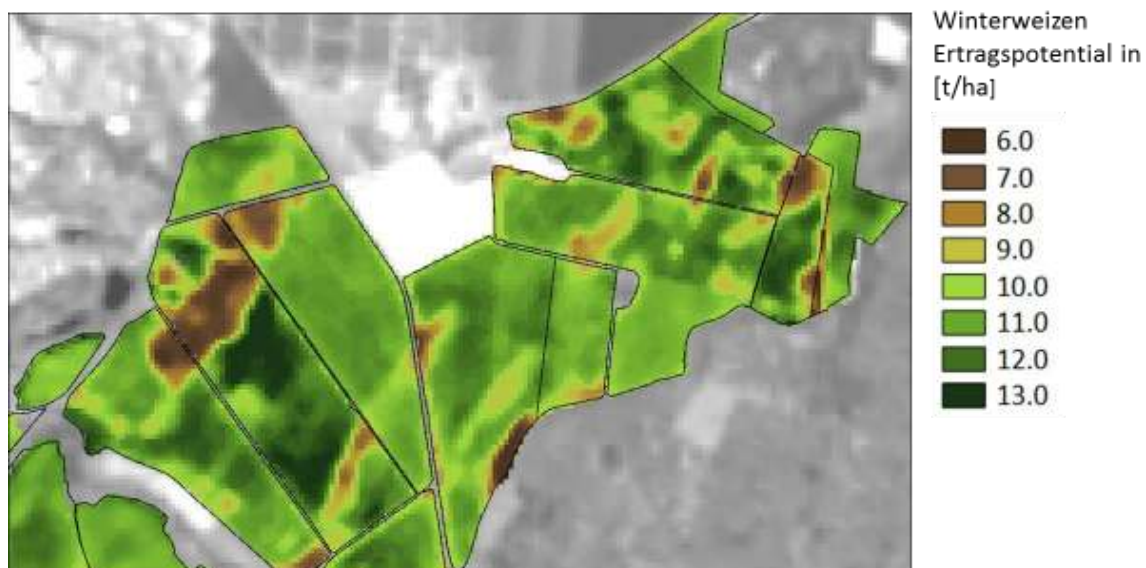
Zur Berechnung des Ertragspotentials wird ein Pflanzenwachstumsmodell in Kombination mit Satellitendaten verwendet. Das Ertragspotential beruht dabei auf Ertragssimulationen der letzten 15 Jahre (demnach realistische Klimabedingungen für den untersuchten Standort). Die kleinräumige Heterogenität liefern dabei Satellitenbeobachtungen der letzten 5 bis 10 Jahre.

Das Ertragspotential zeigt somit den bei optimaler Bewirtschaftung erzielbaren Ertrag an. Managementoptionen des Landwirts wie die Düngung, Behandlung mit Pflanzenschutzmitteln oder die Ernteplanung sind dabei nicht berücksichtigt.

Die TalkingFields® Ertragspotentialkarte drückt aus, wie viel Ertrag eine bestimmte Fruchtart am betrachteten Standort aufgrund seiner spezifischen Eigenschaften (z.B. Bodenart- und Bodentyp) und gegebener Temperatur, Niederschlag und Strahlung maximal erreichen kann. Die TalkingFields® Ertragspotentialkarte liefert absolute Werte in t/ha für die gewählte Fruchtart, daher sind die Felder auch untereinander vergleichbar. Es können Standorte mit viel oder wenig Ertragspotential im Vergleich zu anderen Schlägen identifiziert werden. Die Abbildung zeigt ein Beispiel einer Ertragspotentialkarte gerechnet für Winterweizen.

Die satellitengestützte TalkingFields® Ertragspotentialkarte:

- Gibt Auskunft über das zu erwartende Ertragspotential einer bestimmten Fruchtart bei optimaler Nährstoffversorgung und unter Berücksichtigung der herrschenden Klimabedingungen.
- Basiert auf Modellergebnissen der letzten 15 Jahre.
- Die kleinräumige Heterogenität wird aus Satellitendaten der letzten 5 - 10 Jahre abgeleitet.
- Erlaubt eine Optimierung des Zilertrages für Düngemaßnahmen.
- Die TF Ertragspotentialkarte ist erhältlich für die Fruchtarten: Winterweizen, Zuckerrüben, Raps und Mais.





Derzeit bieten wir die Berechnung des Produktes ab einer Schlaggröße von 1 ha an. Die **TalkingFields® Ertragspotentialkarte** wird derzeit für ganz Deutschland angeboten (andere Länder auf Anfrage).

Sie erhalten bei einer Bestellung folgende Produkte und Dienstleistungen:

Produktname	Beschreibung	unverbindliche Preisempfehlung in €/ha (zzgl. MwSt.)	Einheit	Ausgabeformat
<b>TalkingFields® Ertragspotentialkarte</b>	Zeigt das Ertragspotential in t/ha für eine oder mehrere Fruchtarten	7€ * (zzgl. MwSt.) *Kombinationspreis inklusive TalkingFields® Basiskarte, jede zusätzliche Fruchtart kostet 1 €/ha	t/ha	TalkingFields®-XML, Punkt-Shape-Dateien

Im Lieferumfang sind enthalten:

- Digitale **TalkingFields® Basiskarte**
- Digitale **TalkingFields® Ertragspotentialkarte** für eine oder mehrere Fruchtarten
- Auflösung in einer festen Rasterbreite von 10x10m pro Pixel.
- Lieferung in NEXT Farming Pro kompatibelem Format bzw. als GeoTIFF oder Shape-Format (Punkt), welches in den gängigsten landwirtschaftlichen Softwareprodukten mit GIS-Anbindung oder normalen GIS-Viewern verwendet werden kann. Andere Auslieferformate sind auf Anfrage möglich.

Für die Bearbeitung des Auftrags werden die Konturen der beauftragten Schläge **und** Sperrflächen benötigt, bevorzugt im TalkingFields®-XML-Format.

Zusätzlich können wir Ihnen natürlich auch die passende Agrarsoftware liefern, mit welcher Sie diese Daten importieren und – beispielsweise zu Applikationskarten – weiterverarbeiten können. Informationen darüber finden Sie auf [www.farmfacts.de](http://www.farmfacts.de).

Wenn Ihnen unser Angebot zusagt oder Sie noch weitere Fragen zum Produkt haben, setzen Sie sich mit uns in Verbindung:

Email: [info@talkingfields.de](mailto:info@talkingfields.de) oder Tel.: +49 89 45 21 614 22.

Weitere Informationen finden Sie außerdem auf [www.talkingfields.de](http://www.talkingfields.de)