



TalkingFields® Blattfläche und Blattchlorophyll

Der Service **TalkingFields® Blattfläche und Blattchlorophyll** umfasst ein Abonnement, das alle 10 Tage die Blattfläche (in m^2/m^2) und den Blattchlorophyllgehalt (in $\mu\text{g}/\text{cm}^2$ Blattfläche) liefert. Diese Parameter werden mit einer von der Vista GmbH entwickelten Spezialsoftware für die bestellte Vegetationsperiode aus Satellitendaten abgeleitet. Geliefert werden die Parameter der qualitativ hochwertigsten Szene, die für den Betrieb im Zeitraum der 10 Tage aufgenommen wurde (Kriterien: Bewölkung).

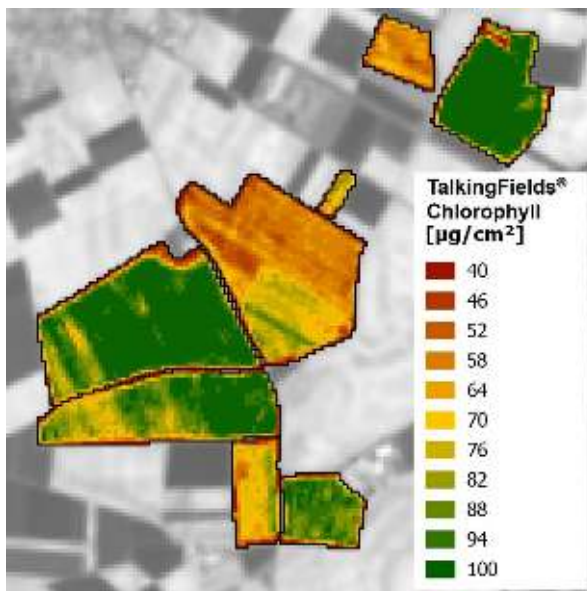
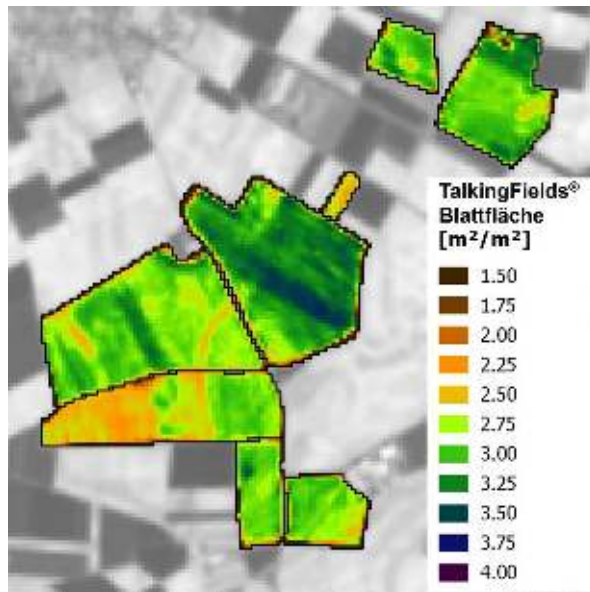
Die aktuelle **TalkingFields® Blattfläche** gibt Aufschluss über die Biomasseentwicklung im Bestand und damit Hinweise auf die Aufwuchsbedingungen sowie zur Bestandsdichte. Diese Information kann beispielsweise zur Risikoeinschätzung bei Pflanzenschutzmaßnahmen und zum Monitoring der Flächen in Bezug auf Schädlingsbefall dienen. Geliefert wird die aktuelle Blattfläche des Pflanzenbestandes in m^2 Blattfläche pro m^2 Bodenfläche.

TalkingFields® Blattfläche und Blattchlorophyll:

- Gibt die aktuelle Blattfläche absolut in m^2/m^2 einer räumlichen Auflösung von $10 \times 10 \text{m}$ wieder.
- Gibt den aktuellen Blattchlorophyllgehalt des Pflanzenbestandes in $\mu\text{g}/\text{cm}^2$ Blattfläche in m^2/m^2 einer räumlichen Auflösung von $10 \times 10 \text{m}$ wieder.
- Das Produkt wird innerhalb der abonnierten Vegetationsperiode für maximal 6 Monate alle 10 Tage geliefert. **TalkingFields® Blattfläche** kann über den gesamten Zeitraum bis zur Ernte erstellt werden. **TalkingFields® Blattchlorophyll** wird in der vegetativen Phase bereitgestellt.
- Dient als Offline-Informationsquelle für Applikationskarten unterschiedlicher Maßnahmen (z. B. Stickstoffdüngung).
- Ermöglicht für die weiterverarbeitende Industrie ein kontinuierliches Monitoring

TalkingFields® Chlorophyll liefert den Chlorophyllgehalt der Blätter, der mit dem Stickstoffgehalt korreliert. Die Kenntnis über den Blattchlorophyllgehalt gibt daher Hinweise auf die aktuelle Nährstoffversorgung des Pflanzenbestandes und zeigt eventuelle Problemgebiete in den Feldern. Diese Informationen können Sie bei der Erstellung von Applikationskarten unterstützen. Der Blattchlorophyllgehalt wird geliefert in μg pro cm^2 Blattfläche und ist damit unabhängig von der absoluten Biomasse.

Die Abbildung zeigt **TalkingFields® Blattfläche und Blattchlorophyll** einiger mit Winterweizen bestellter Schläge im Mai, also kurz vor der letzten N-Düngegabe. Vorfruchteffekte und umgrenzte Güllegaben zeichnen sich in den Verteilungen ab, wobei der Chlorophyllgehalt der Blätter andere Muster als die Blattfläche zeigt. Bereiche mit hohen Blattflächewerten, aber geringen Blattchlorophyllgehalten lassen auf eine schlechte Stickstoffversorgung schließen, die durch eine entsprechende Stickstoffdüngung reguliert werden kann.



Derzeit bieten wir das Abonnement **TalkingFields® Blattfläche und Blattchlorophyll** ab einer Schlaggröße von 1 ha für die Fruchtarten Winterweizen, Winterraps, Zuckerrübe und Körnermais an. Die Produkte können weltweit geliefert werden. Aufgrund von Wolkenbedeckung kann es ggf. zu Lieferausfällen kommen.

Im Lieferumfang sind enthalten:

- Digitale **TalkingFields® Blattfläche und Blattchlorophyll** alle 10 Tage für maximal 6 Monate während der abonnierten Vegetationsperiode. Wir wählen für Sie die beste Szene aus dem jeweiligen Zeitraum aus, wobei die Bewölkung das entscheidende Kriterium ist
- die Lieferung des TalkingFields® Blattchlorophylls ist auf die vegetative Phase der bestellten Vegetationsperiode beschränkt
- Lieferung in NEXT Farming Pro kompatibelem Format, als Shape-Format (Punkt)



Produktname	Beschreibung	unverbindliche Preiseempfehlung in €/ha (zzgl. MwSt.)	Einheit	Ausgabe- format
TalkingFields® Blattfläche und Blattchlorophyll	Karten der aktuellen Blattfläche und des Blattchlorophylls des Pflanzenbestandes (alle 10 Tage)	8* €/ ha (zzgl. MwSt.), pro Vegetations- periode *Mengenrabatt möglich	Blattfläche: m ² /m ² Blatt- chlorophyll: µg/cm ²	TalkingFields® -XML, Punkt- Shape- Dateien, GeoTiff

Für die Bearbeitung des Auftrags werden die Anbaugrenzen, sowie die Fruchtart der beauftragten Schläge – bevorzugt im TalkingFields®-XML-Format aus den NEXT Farming Softwareprodukten – benötigt.

Wenn Ihnen unser Angebot zusagt oder Sie noch weitere Fragen zum Produkt haben, setzen Sie sich mit uns in Verbindung: Email: info@talkingfields.de oder Tel.: +49 89 45 21 614 22.