

## TF Basiskarte

Die **TF Basiskarte** weist, statistisch gesichert, auf beständige, relative Biomasseunterschiede hin. Die Muster der **TF Basiskarte** werden durch die Auswertung mehrjähriger Satellitendaten berechnet, um Einflüsse von Witterung und unterschiedlichen Fruchtarten auszuschließen. Die Werte der TF Basiskarte sind schlagbezogen und zeigen die beständigen Biomassemuster relativ zum Mittelwert des Schlages an.

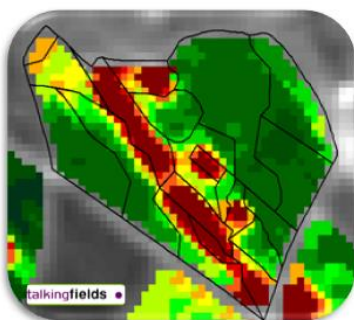
### Validierung der TF Basiskarte:

Die Qualität dieses Produkts konnte durch mehrfache Validierungen bestätigt werden. Die Validierung unserer Messmethoden erfolgte durch den direkten Vergleich mit anderen anerkannten Messmethoden, z.B. den Daten der Reichsbodenschätzung, EM38-Leitfähigkeitsmessungen oder Ertragskartierungen durch in-situ-Aufzeichnungen mit Erntemaschinen.

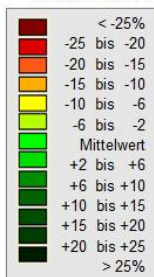
### Die satellitengestützte TF Basiskarte:

- Weist unterschiedliche Standortqualitäten innerhalb der Anbauflächen aus.
- Kann als Informationsquelle für die Applikationskartenerstellung verwendet werden.
- Dient zur Standortkartierung, auch in Kombination mit anderen Erkundungsverfahren.
- Ermöglicht großflächige Auswertungen zu einem günstigen Preis.
- Dient als Berechnungsgrundlage für die Rentabilität teilflächenspezifischer Bewirtschaftung auf Ihren Flächen.

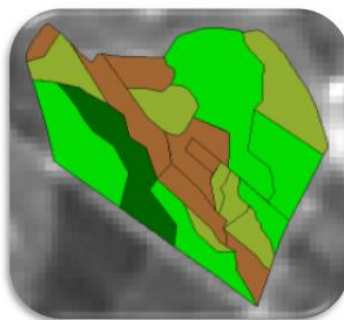
Das folgende Bild zeigt auf der linken Seite die berechneten Standortunterschiede in der **TF Basiskarte**, ermittelt aus den Satellitendaten. Die beiden nächsten Bilder zeigen die Ergebnisse aus der exklusiv in Deutschland angebotenen Hofbodenkarte und der Leitfähigkeitsmessung. Die Zonierung aus der **TF Basiskarte** weist signifikante Übereinstimmung mit anderen Messverfahren auf. Der Vorteil: Es müssen keine umfangreichen Datenbestände gekauft oder eigene Messungen auf dem Feld durchgeführt werden.



**TF Basiskarte (überlagert mit Konturen der Hofbodenkarte)**



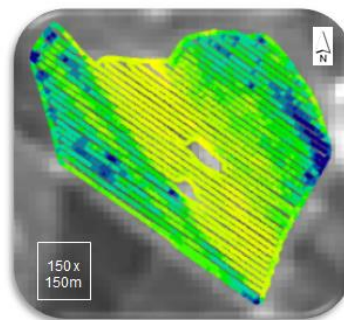
Beständige relative Biomasseunterschiede in %



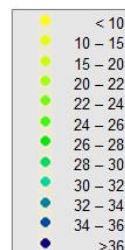
**Hofbodenkarte**



Ertragsfähigkeit des Bodens (abgeleitet aus Klassenzeichen):  
1 = hohe Ertragsfähigkeit  
4 = niedrige Ertragsfähigkeit



**Leitfähigkeit (EM 38)**



µSiemens/cm

Derzeit bieten wir die Aufbereitung der Daten ab einer Schlaggröße von 1 ha an. Die **TF Basiskarte** kann weltweit geliefert werden.

**Wichtig:**

Sollten Flächen nicht prozessiert werden können, so werden diese bei der Kostenkalkulation für die anschließende Rechnung auch nicht berechnet.

➔ Sie bezahlen also nur für Flächen, für welche wir auch ausgewertete Daten liefern können.

Sie erhalten bei einer Bestellung folgende Produkte und Dienstleistungen:

Produktname	Beschreibung	unverbindliche Preisempfehlung in €/ha (zzgl. MwSt.)	Einheit	Ausgabeformat
<b>TF Basiskarte</b>	Zeigt die beständigen relativen Biomasseunterschiede in %	5* (zzgl. MwSt.) <small>*Mengenrabatt je nach Auftragsgröße möglich</small>	%	TF-XML, Punkt-Shape-Dateien

Im Lieferumfang sind enthalten:

- Digitale **TF Basiskarte** der beständigen, relativen Biomasseunterschiede in Prozentwerten (% Abweichung vom jeweiligen Schlagmittelwert, der als 0 definiert ist).
- Auflösung in einer festen Rasterbreite von 10x10m pro Pixel.
- Lieferung als TalkingFields-XML zum einfachen Einlesen in die FarmFacts Softwareprodukte (z.B. NEXT Farming<sup>OFFICE</sup>). Auf Anfrage ist auch die Lieferung als Shape-Format (Punkt), welches in den gängigsten landwirtschaftlichen Softwareprodukten mit GIS-Anbindung oder normalen GIS-Viewern verwendet werden kann, möglich.
- Freischaltung des TalkingFields Economic Evaluation Tools in Ihrer NEXT Farming<sup>OFFICE</sup> Version zur Berechnung der Einsparungen mit teilflächenspezifischer Bewirtschaftung auf Ihren Flächen.

Für die Bearbeitung des Auftrags werden die Konturen der beauftragten Schläge **und** Sperrflächen benötigt, bevorzugt im TF-XML-Format.

Zusätzlich können wir Ihnen natürlich auch die passende Agrarsoftware liefern, mit welcher Sie diese Daten importieren und – beispielsweise zu Applikationskarten – weiterverarbeiten können. Informationen darüber finden Sie auf [www.farmfacts.de](http://www.farmfacts.de).

Wenn Ihnen unser Angebot zusagt oder Sie noch weitere Fragen zum Produkt haben, setzen Sie sich mit uns in Verbindung:

Email: [info@talkingfields.de](mailto:info@talkingfields.de) oder Tel.: +49 89 45 21 614 22.

Weitere Informationen finden Sie außerdem auf [www.talkingfields.de](http://www.talkingfields.de).